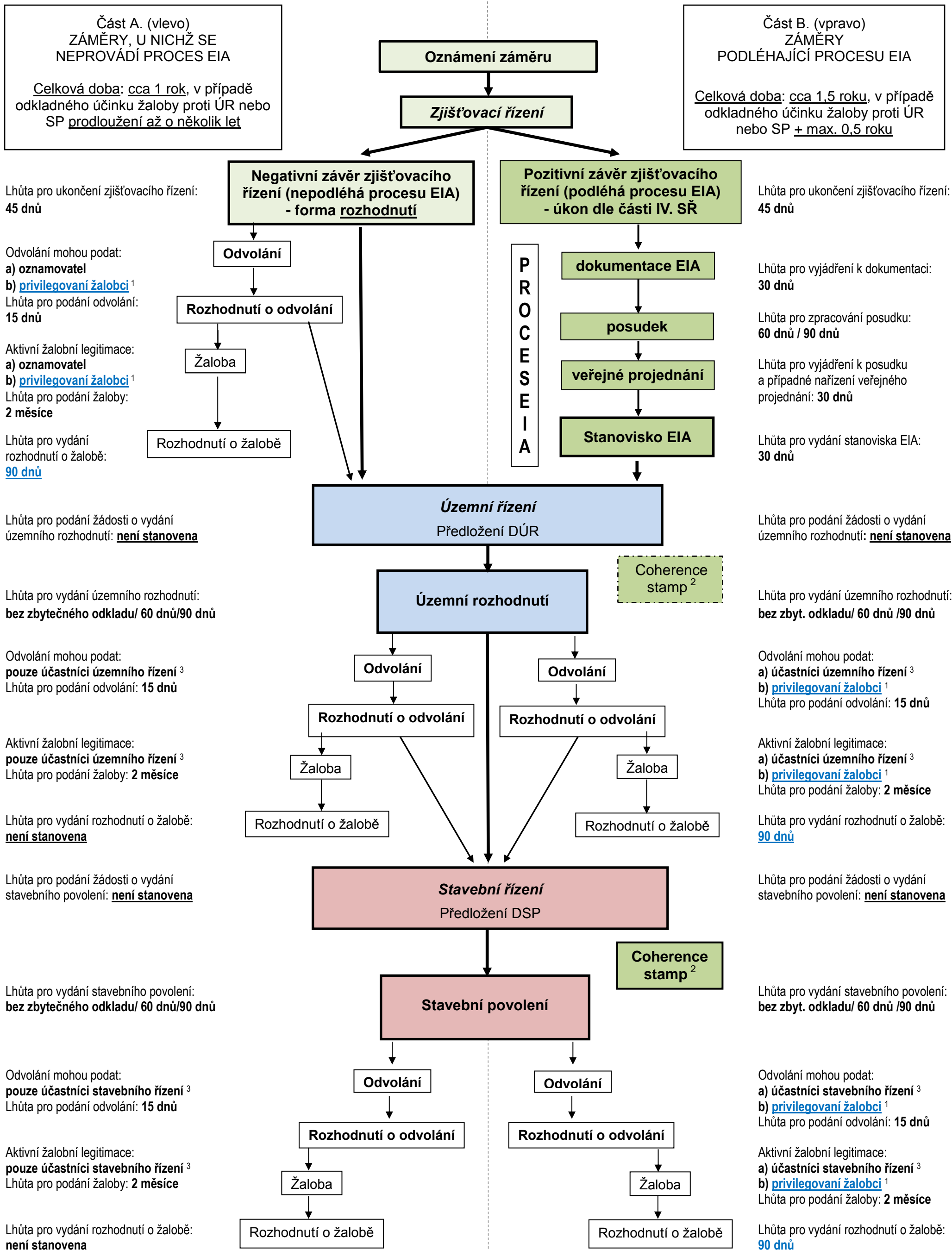


Schéma povolovacího procesu záměrů v ČR – stav od 1. 4. 2015

Celková doba povolování záměru je závislá na předložení dokumentace EIA, dokumentace pro vydání územního rozhodnutí (DÚR) a dokumentace pro vydání stavebního povolení (DSP), pro jejichž zpracování není stanoven zákonný termín (pro výpočet použit 1 měsíc)



Pozn. 1) **Privilegovaní žalobci** = dotčená veřejnost ve smyslu směrnice EIA, tj. právnické osoby soukromého práva hájící zájmy životního prostředí splňující zákonem stanovené omezující podmínky.
 2) **Coherence stamp** = požadavek Evropské komise na ověření souladu záměru předkládaného v navazujících řízeních (územní, stavební) se záměrem, k němuž bylo vydáno stanovisko EIA. Ve stavebním řízení je závazné stanovisko vydáváno vždy (soulasně/nesoulasně). V rámci územního řízení je vydáváno pouze v případě nutnosti vydat nesoulasně závazné stanovisko.
 3) Účastníci řízení podle stavebního zákona, tj. zejména žadatel a vlastníci sousedních pozemků.